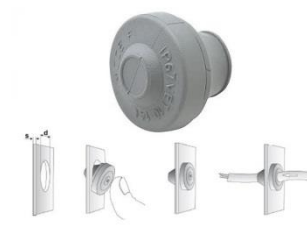


CONNECT AND PROTECT

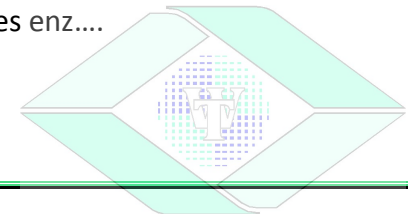


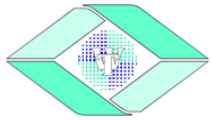
Om kabels en geleiders op een veilige en efficiënte manier te verbinden, te koppelen, aan te sluiten en/of te beschermen beschikt WEDITRADE over een uitgebreid assortiment aan bevestigingen, koppelstukken en beschermings-producten voor elektrische kabels en geleiders. Van volledig waterdichte, met hars beschermde producten, tot eenvoudig met schroef- steek of persbevestiging.... U kan hiervoor steeds bij ons het juiste product vinden.

Voor het koppelen bieden wij lusterklemmen, steekklemmen, kabelschoenen, krimpkabelschoenen, adereindhulsjes, cable lugs enz....

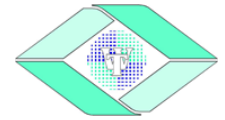
Voor het aftakken bieden wij split-moffen, aftak-connectoren enz....

Voor het beschermen bieden wij eindkappen, hars- en geltechniek, krimpkous, gevlochten pvc kabelkous, doorvoertules enz....





Wedi trade packing system :



Industrial pack : Merkloze importverpakking zonder barcode :

- *De artikelen zitten verpakt in neutrale en stevige (100 mu) zakjes of in karton doosjes. Geschikt voor verbruikers bulk- en individuele stukverkoop.*



Fabric pack : Originale fabrieksverpakking, voorzien van barcode :

- *Bestelling steeds per volle verpakkingen. Herkenning van gevestigde merken en fabrikanten.*
- *Kabelconnectors in Fabric pack bieden wij aan van :*



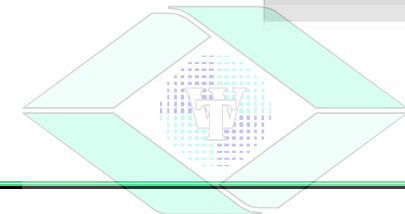
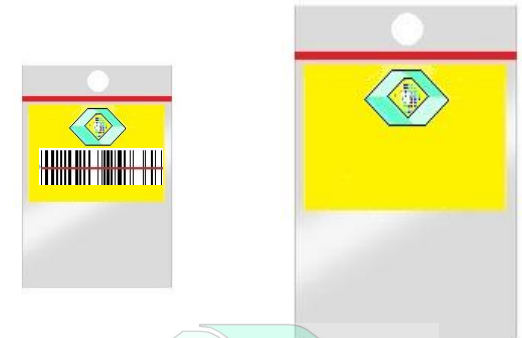
Retail pack : Wedi trade systeemverpakking met volgende kenmerken :

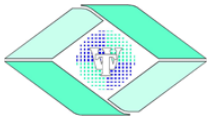
- *Stevige, doorzichtige (100 mu) zakjes, voorzien van ophangperforatie. Daarna in overkartons.*
- *Product is stofvrij, luchtdicht verpakt en beschermd tegen omgevingsfactoren en vloeistoffen.*
- *Handels(vriendelijke) aantallen die vlotte verhandeling per verpakking toelaten.*
- *Duidelijke en NEDERLANDSTALIGE etiketten, voorzien van een kleur-leidsysteem en ean-barcode.*
- *Laat een uniforme, klantvriendelijke en duidelijke presentatie toe, optimalisering van de schappen-plannen.*
- *Veel "product" en weinig "verpakking", zeer beperkte meerprijs die het toelaat om prijstechnisch op elke doelgroep te positioneren.*
- *Ideaal voor de modern georganiseerde retailer met een gemengd professioneel/particulier cliënteel.*



Small pack : Wedi trade systeemverpakking met volgende kenmerken :

- *Stevige, doorzichtige (100 of 50 mu) gripzakken, hersluitbaar en herbruikbaar met ophangperforatie.*
- *Small pack wordt meestal per 6 zakjes in een "omzak" verpakt, dit is het minimale verzendaantal.*
- *Veel "product" en weinig "verpakking", zeer beperkte meerprijs, als het kan... ean-etiket op stuk.*
- *Product is stofvrij verpakt en beschermd tegen omgevingsfactoren..*
- *Handels(vriendelijke) aantallen die vlotte verhandeling per verpakking toelaten.*
- *Duidelijke en NEDERLANDSTALIGE etiketten, voorzien van een kleur-leidsysteem en ean-barcode.*
- *Laat een uniforme, klantvriendelijke en duidelijke presentatie toe, optimalisering van de schappen-plannen.*
- *Ideaal voor de modern georganiseerde retailer met een gemengd professioneel/particulier cliënteel.*





Wedi trade shop presentation :

Wedi trade is gespecialiseerd in de verkoop aan professioneel georiënteerde retailers en ontwikkelde een krachtige presentatie voor de verkoop van haar producten met volgende kenmerken :

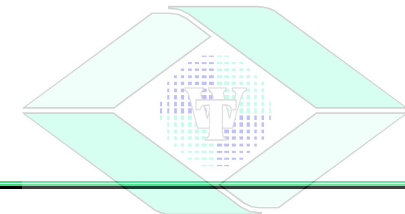
- Met een overzichtelijk kleur-leidsysteem herkennen klanten op een uniforme manier de materiaalsoorten.
- Door gebruik te maken van "Retail packs" en "Small packs" verkrijgt de retailer een kernassortiment dat volledig scan-baar is aan de kassa en houdt hij commercieel elke doelgroep binnen bereik. Dit geeft de mogelijkheid tot een perfect sluitend voorraadbeleid.
- Heldere en doorzichtige verpakkingen tonen maximaal het product. Veel "product" en weinig verpakking.
- "Cross selling" door ingewerkte presentatie van de juiste, gespecialiseerde kwaliteits-tools + assortimentsdozen.
- Mooie en heldere presentatie met optimaal schappen-plan, duidelijke scankaartjes, gericht op een hoog rendement en rotatie.
- Professionele en complete uitstraling van het assortiment.

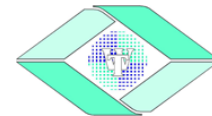


Elk assortimentsvoorstel is compleet aanpasbaar aan de wensen van de klant

Standaard in de presentatie :

Kabelschroefjes
Krimpkabelschroefjes
Lusterklemmen/steekklemmen
Eindkappen
Cable lugs
Adereindhulsjes
Steekzekeringen
Krimpkous
Kabelkous
Assortimentsdozen
Tools
Doorvoertules





Verklaring gebruikte materialen :

Als isolatiemateriaal :

PE polyetheen

Het is lichter dan water en voelt wasachtig aan, het is doorzichtig of opaak en is goed bestand tegen koude temperaturen.

PP Polypropeen

Polypropeen is meestal opaak, het kan een kristalliniteit tot 60 à 70% bereiken, het heeft een goede temperatuursbestendigheid en een grote taaiheid, bij temperaturen onder 0° C wordt het bros.

PVC polyvinylchloride

Polyvinylchloride is amorf en dus transparant met een blauwige kleur; het wordt ook vaak ingekleurd, hardheid, slagvastigheid en flexibiliteit kunnen door compounding naar wens ingesteld worden

PA polyamide

Polyamide is bekend onder handelsnamen zoals Nylon, polyamide heeft een hoge stijfheid, en een hoge slijtageweerstand.

Het heeft een heel goede temperatuurs-bestendigheid en absorbeert veel vocht (tot 8% water) en wordt daardoor heel taai en slagvast

Moet niet gesmeerd worden

PC polycarbonaat

Polycarbonaat is amorf en heeft uitstekende optische eigenschappen, het is praktisch onbreekbaar, ook bij lage temperaturen (- 100°C)

Het heeft een goede warmtebestendigheid (130°C)

Al deze kunststoffen hebben goede elektrische en thermisch isolerende eigenschappen.

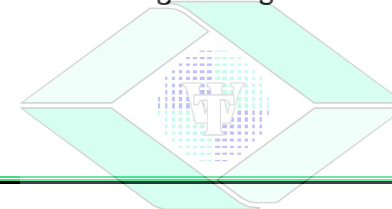
Als geleider(s)

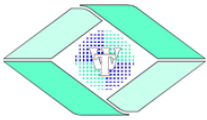
Koperdraad bezit uitzonderlijke elektrische geleidbaarheid, waardoor het een essentieel onderdeel is in veel elektrische systemen.

Wanneer de draad met tin gecoat wordt biedt dit nog meer duurzaamheid en sterkte.

Vertind koperdraad gaat tot 10 keer langer dan niet-vertinde draad. Het is bestand tegen ook water corrosie en zorgt voor betere geleiding.

WT kabelschoentjes, cable lugs, adereindhulsjes enz. hebben connectors van vertind koper.





Ons assortiment :

NATUREL EN ZWARTE LUSTERKLEMMEN

Een **kroonsteen** OF **lusterklem** is een blokje van isolatiemateriaal met (12 stuks) messing buisjes, waarin schroefdraad is getapt met aan weerszijden een on-verliesbaar boutje. In beide uiteinden van deze metalen buisjes kan een draad of kabel worden gestoken die onder het boutje wordt geklemd, zodat de beide draden via het buisje elektrisch met elkaar verbonden zijn.

Het aantal benodigde connectoren kan van de lusterklem afgesneden worden, eveneens zijn bevestigingsgaatjes in de soepele PE kunststof voorzien. Alle WT lusterklemmen hebben omhoog-gedraaide schroeven en zijn CE gekeurd.



I-pack	✓
F-pack	✗
R-pack	✓
S-pack	✓

I-pack	✓
F-pack	✓
R-pack	✓
S-pack	✓



EINDKAPPEN

WT eindkappen zijn beschikbaar om gewoon te persen, en als volledig waterdichte SGRS eindkappen van TYCO met flux, en smelthars. Met deze eindkappen kan zowel een verbinding als een eindbescherming van de geleider worden gerealiseerd.

STEEKKLEMMEN en EASY LINK CONNECTORS

Een steekklem in de elektrische installatietechniek is een onderdeel waarmee een galvanische verbinding - een las- van twee of meer installatiedraden tot stand wordt gebracht. Een steekklem bestaat uit een isolerend kunststof omhulsel, met daarin insteekopeningen voor de draden. In de steekklem zit een stripje verend metaal, dat een koperen plaatje tegen de draden klemt. Steekklemmen bestaan in 2, 3, 4, 5 of 8-voudige uitvoering. WT steekklemmen zijn beschikbaar met grijze NYLON isolatie of doorzichtige POLYCARBONAAT isolatie voor het bevestigen van harde geleiders.

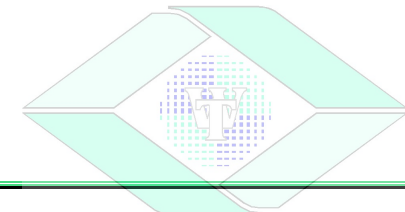
SOLFLEX zijn lasklemmen met hevels, door het openen of sluiten van deze bedieningshendeltjes, zijn de draden eenvoudig te verwijderen en aan te brengen.

Ze zijn geschikt voor zowel soepele als harde geleiders.

Bijna alle lasklemmen hebben een test-gat om metingen te verrichten.



I-pack	✓
F-pack	✓
R-pack	✓
S-pack	✓



KABELSCHOENTJES GEÏSOLEERD

Kabelschoentjes worden gebruikt om aan het uiteinde van een elektrische geleider (zowel soepele als harde geleiders) te persen, door middel van een krimptang, om deze geleider door te verbinden of te bevestigen. De PVC isolatie heeft een kleurcode die aangeeft voor welke draad-(kabel) diameter ze geschikt zijn.

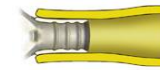
Rode kabelschoenen voor draaddiameters 0.5 tot 1.5 mm² (AWG 22 → 16)

Blauwe kabelschoenen voor draaddiameters 1.5 tot 2.5 mm² (AWG 16 → 14)

Gele kabelschoenen voor draaddiameters 4.0 tot 6.0 mm² (AWG 12 → 10)

WT kabelschoentjes bestaan in verschillende uitvoeringen, met oog, vork enz. om met een boutje te bevestigen, maar ook man/vrouw connecties om aan elkaar te koppelen.

Voor statische verbindingen, die zelden of nooit meer moeten losgemaakt worden, en die niet onderhevig zijn aan trillingen raden wij de normale (goedkopere) uitvoering van kabelschoenen aan, voor onderlinge man/vrouw verbindingen, verbindingen die los en terug vast moeten gemaakt worden raden wij U aan om een type met verlengde koperhuls en easy entry te nemen. Beide types hebben wij op voorraad.



Normale uitvoering



Verlengde koperhuls/easy entry.

I-pack	✓
F-pack	✗
R-pack	✓
S-pack	✓

I-pack	✓
F-pack	✓
R-pack	✓
S-pack	✓



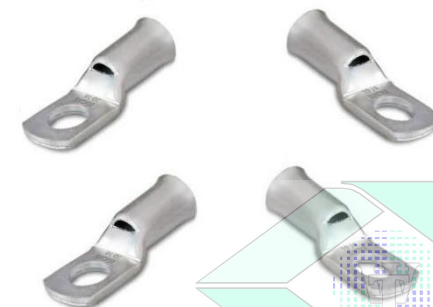
KRIMPKABELSCHOENEN

Deze kabelschoenen zijn voorzien van polyolefin warmkrimp isolatie, om een verbeterde isolatie te bekomen. Doorverbinders zijn voorzien van een smelthars en leveren wij in volledig waterdichte uitvoering. Kleurcodering idem aan geïsoleerde kabelschoenen. Krimpkabelschoenen leveren we enkel met standaard koperhuls en Ingang. Voor (spat)waterdichte verbindingen dient U steeds de volledig geïsoleerde stukken te nemen.

BUISKABELSCHOENEN ONGEÏSOLEERD MET OOG

Een buiskabelschoen is een connector om een kabel te verbinden met een vlak aansluitstuk, gewoonlijk een koper geleider. De kabelschoen wordt aan de kabel gekrimpt.

De WEDI TRADE buiskabelschoen (type GC) is gemaakt uit zuiver koper en heeft een zachte metallisatie om het elektrisch contact te verbeteren. Om geen extra opwarming te veroorzaken is de contactoppervlakte van de kabel naar de kabelschoen en van de kabelschoen naar de vlakke koper geleider enkele malen groter dan de doorsnede van de geleider. De buiskabelschoen is voorzien van een inspectie-gat.



I-pack	✓
F-pack	✗
R-pack	✓
S-pack	✓

AFTAK CONNECTORS

Een geïsoleerde aftak connector maakt door een eenvoudige drukbeweging een verbinding of aftakking naar een andere elektrische geleider zonder dat hiervoor een ontmanteling (stripping) van de geleider dient te geschieden. Door middel van een geslepen geleider-mesje worden de geleiders met elkaar doorverbonden, hierdoor ontstaat een "koudlas" waardoor een zeer betrouwbare en gasdichte verbinding ontstaat.

WEDITRADE (snelle)aftak connectors zijn gemaakt uit nylon isolatie met een koper, electro tin plated geleider.

Rode voor draaddiameters 0.5 tot 1.5 mm² (AWG 22 → 16)

Blauwe voor draaddiameters 1.5 tot 2.5 mm² (AWG 16 → 14)

Gele voor draaddiameters 4.0 tot 6.0 mm² (AWG 12 → 10)



I-pack	✓
F-pack	✗
R-pack	✓
S-pack	✓

I-pack	✓
F-pack	✗
R-pack	✓
S-pack	✓



ZEKERINGEN - FUSES

Een steekzekering is een smeltveiligheid welke gebruikt wordt in auto's, deze beschermt de bedrading tegen een te hoge elektrische stroom. De kleur-gecodeerde rechthoekige steekzekeringen, zijn de meest courante, maar er zijn ook glazekeringen, dit zijn ronde glazen buisjes met aan beide uiteinde een metalen contact torpedozekeringen. Steekzekeringen hebben meestal verschillende kleuren, naast de kleurcode staat op de zekering een getal, die het aantal AMP aangeeft waarbij de beveiliging doorbrandt. Steekzekeringen zijn er in verschillende maten : mini, normaal en maxi.

ADEREINDHULZEN

Adereindhulzen worden gebruikt, bij het monteren van een kabel aan een connector, op flexibele aders en kunnen een soldeervrije verbinding maken die niet gevoelig is voor storingen.

De WT geïsoleerde adereindhulzen zijn voorzien van WEIDMULLER kleurcodering, isolatie is NYLON 6.6 en halogeenvrij, het buisje is uit koper, electro tin plated. Wij leveren ook niet geïsoleerde adereindhulsjes, en geïsoleerde TWIN adereindhulsjes. Bij het werken met electriciteit is het gebruik van adereindhulzen aan te bevelen. De schroefjes in bijvoorbeeld een kroonsteentje of een stopcontact hebben zo een goede grip op de aangekrompen huls. Gebruik van het juiste gereedschap en goed passende hulzen is belangrijk. Zo zijn voor iedere kabeldikte aparte adereindhulzen nodig, de pinlengte kan variabel zijn.

Nadat de isolatiemantel met de draadstriptang is verwijderd wordt over de kern een hulsje geschoven welke vervolgens wordt vastgekrompen.



I-pack	✓
F-pack	✗
R-pack	✓
S-pack	✓

DOORVOERTULES

WT doorvoertules worden geleverd in een grijze thermoplastische elastomeer. Deze doorvoertules zijn per afmeting geschikt voor meerdere kabeldiameters. Ze zijn eenvoudig aan te brengen en realiseren een IP 67 afdichting.



I-pack	✓
F-pack	✗
R-pack	✓
S-pack	✓



I-pack	✓
F-pack	✗
R-pack	✓
S-pack	✓



KRIMPKOUS

Een **krimpkaus** is een dunne, flexibele buis van polymeer die de eigenschap heeft dat deze bij verhitting krimpt. Krimpkaus wordt in de regel toegepast als elektrisch isolatiemateriaal bij verbindingen van delen met ongelijke diameter of vorm, zoals een soldeerverbinding tussen twee stroomdraden of van een stroomdraad aan een soldeerlip. Een andere toepassing is het strak bijeen houden van draadbundels. Krimpkaus is leverbaar in tal van doorsnede-maten, veelal herkenbaar aan de kleur van het materiaal. WT krimpkaus is een Europees fabricaat en kan U in verschillende uitvoeringen en kleuren aangeleverd worden.

Standaard in ons assortiment leveren wij uit voorraad :

Dunwandige 2:1 krimpverhouding

Dunwandige 3:1 krimpverhouding

Dubbelwandige 3:1 krimpverhouding met lijm

Deze krimpkaus is in verschillende verpakkingen leverbaar.

POLYESTER KABELKOUS

De WT draadkaus is erg flexibel en halogeenvrij, met zeer goede eigenschappen voor het beschermen, versterken en bundelen van kabels, draden, slangen enz....

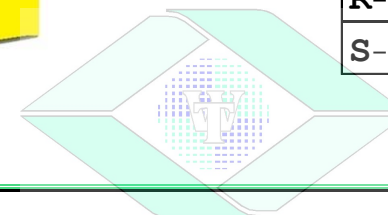
Hoewel het gebruik ervan een erg breed scala heeft, wordt dit product toch meestal gebruikt voor het netjes bundelen van elektrische bekabeling waarbij, door de hoge flexibiliteit van het product, dit ook over connectoren en verbindingstukken kan geschoven worden.

De gewezen open draadkaus is gemaakt van polyester.

De beschikbare diameters lopen van 3 tot 50 mm.



I-pack	✓
F-pack	✗
R-pack	✓
S-pack	✓



CELLPACK HARS- EN GELTECHNIEK

Nieuw in het gamma van WEDITRADE zijn de producten van CELLPACK op gebied van HARS- en GELtechniek. WT levert u een selectie van dit zeer uitgebreide en gespecialiseerde pakket uit voorraad én aan uitstekende voorwaarden. De originele fabrieksverpakking werd behouden vanwege de keuringen en de waarborgen en de uitstekende naambekendheid bij professionele verbruikers. De producten zijn zowel afzonderlijk (ook in grote verpakkingen) als in set leverbaar. Bij de "sets" wordt steeds de volledige bewerking door de ingesloten materialen afgedekt... (Bvb. Giethars (hoeveelheid afgestemd op de behoefte), kabeldoos, connectoren, schuurpapiertje enz....)

CELLPACK
Electrical Products



I-pack	X
F-pack	V
R-pack	X
S-pack	X



ASSORTIMENTSDOZEN

WT heeft verschillende assortimentsdozen in programma. De professionele uitvoeringen in de oranje "cosmos" systeemkoffer zijn voorzien van uitneembare bakjes, zijn allemaal van hetzelfde formaat, en bevatten een grote, professioneel gerichte vulling. Wij hebben eveneens enkele kleinere DIY gerichte assortimenten in pakket.

